

どんな靴でも目立たない!貼るだけ簡単サポート。

▼従来のテーピングとの違い

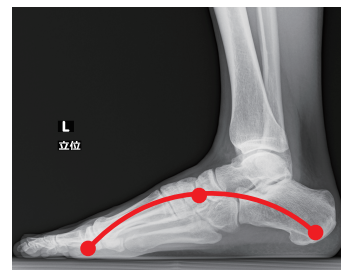
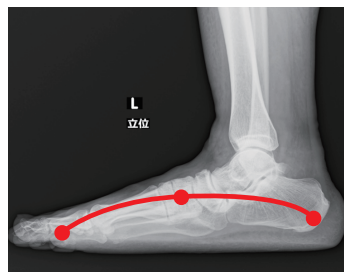
医療現場でも使われる高品質素材
誰でも簡単に貼れるガイドライン付

	従来のテーピング	まるでいんそーるテープ for Heel
貼る技術	専門知識が必要	誰でも貼れる特殊設計
手間	専門の施術者が必要	簡単に一人で貼れる
見た目	太い白テープが目立つ	薄くてスマート、目立たない

特許出願中の特殊構造により、足のアーチを的確にサポート。

ヒールでも無理なく姿勢キープ。長時間歩いても疲れにくい。

貼付から4時間後でもアーチをキープしていることが確認されました。(足の姿勢を4時間以上サポート)



こんな方におすすめ

- ヒールの靴をよく履く
- 扁平足、外反母趾が気になる
- 歩くと足が痛い、すぐに疲れる
- ウォーキング、ランニングでの足の負担を軽減したい
(スニーカー等でもご使用できます。)

ご愛用者さまのお声

「朝から晩まで立ちっぱなしでも、今日は痛くない!帰宅しても、足がラクなんて初めて!」 (45歳・女性)

「長時間の撮影にも安心。どんな靴にも使えてすごく便利!貼るのを忘れた日は後悔するレベル。」 (34歳・女性)

「ドレス&ヒールで1日立ちっぱなし、奇跡的に平気でした!」 (26歳・女性)

